

**ESPOO
ESBO**

Ylivelkaantumisvyyhtien ratkaisu vaatii yhteistyötä

Seminaari 15.2.17





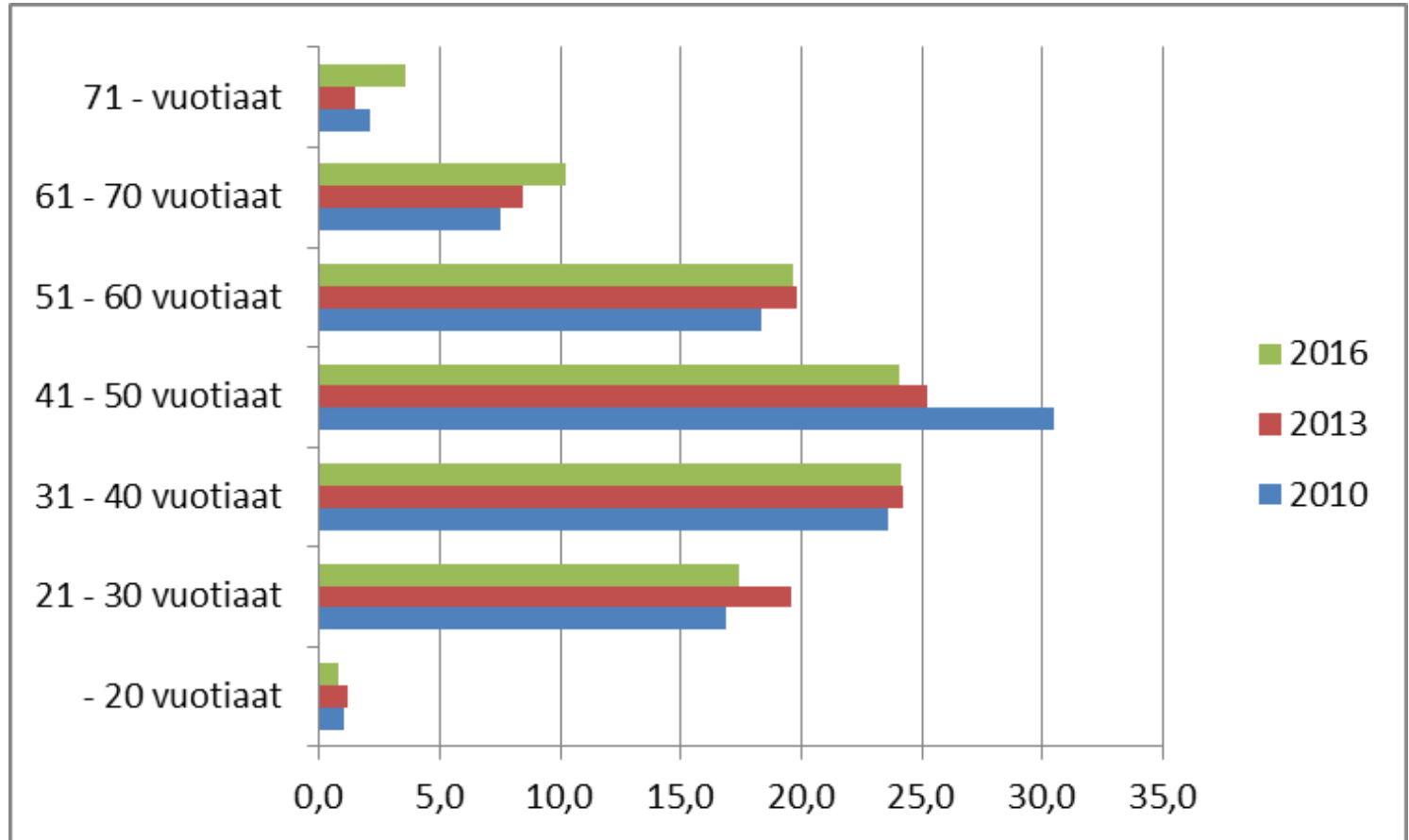
ESPOO
ESBO

Asiakastyöstä

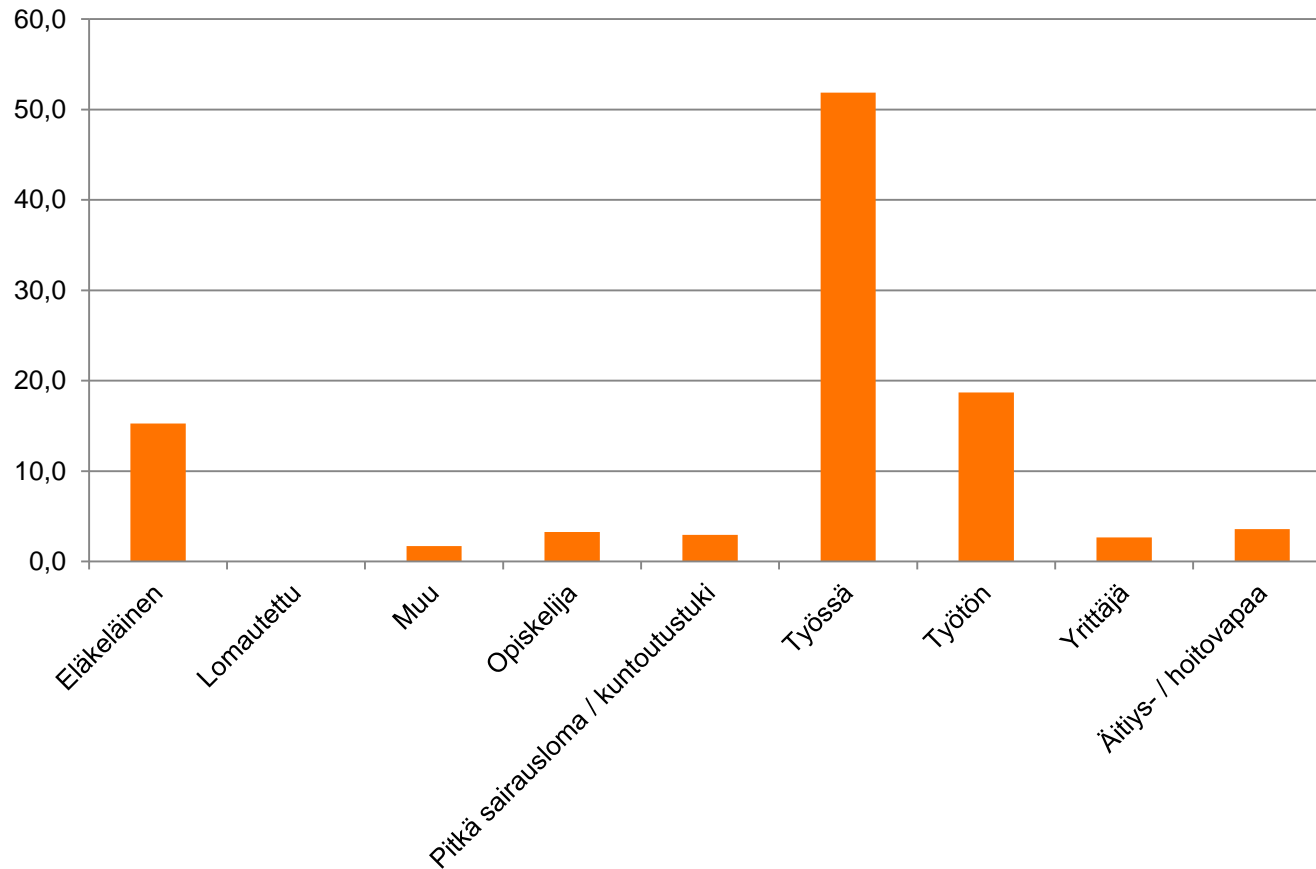
- Vuonna 2016 1026 asiakasta
- Tavallisin velkaantumisen syy on taloudenhallinnan vaikeudet ja useita yhtäaikaisia syitä ei niinkään yksittäinen ulkopuolinen tekijä
- Ulkomaalaistaustaisten asiakkaiden määrä kasvaa, kieliongelma
- Ikäihmisten ongelmat lisääntyvät. Yksityisten palveluasuntojen maksut orastava ongelma?
- Uudelleen velkaantuminen velkajärjestelyn jälkeen – noin 10 %.
- Omistusasunnoissa asuvia noin 10 %.
- Tilapäiset tilanteet, asiakkaiden kriisit ja monet yhtäaikaiset ongelmat hidastavat järjestelyitä



Muutoksia ikärakenteessa: asiakkaat ikääntyvät



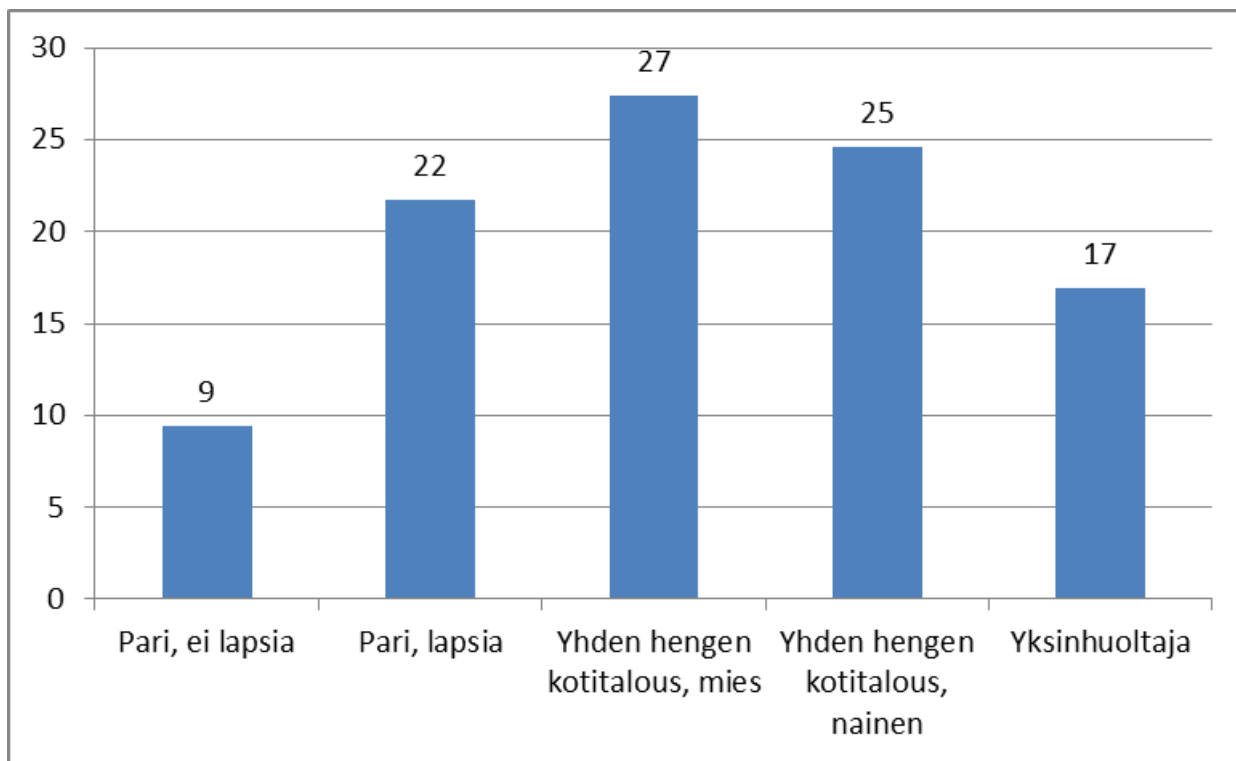
Sosioekonominen asema %





ESPOO
ESBO

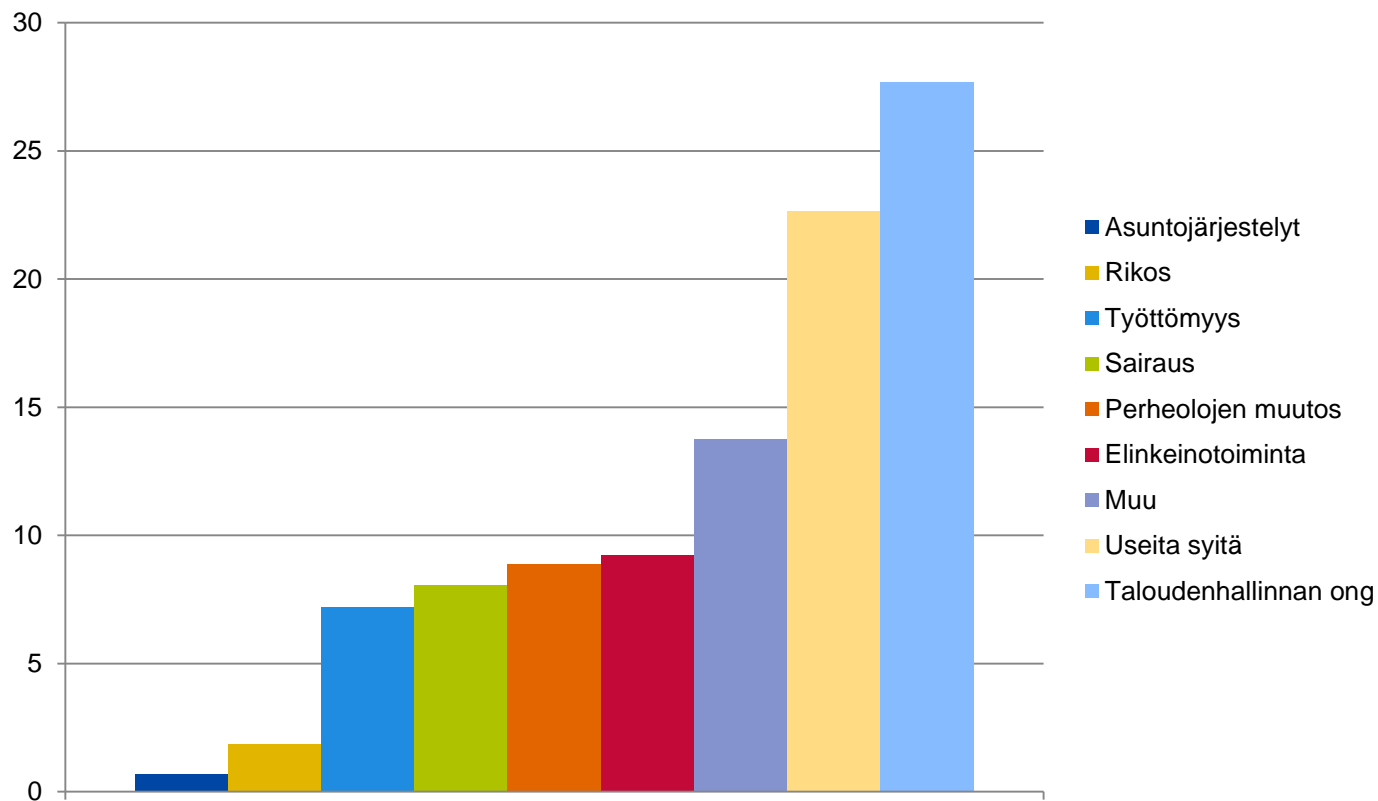
Yhden aikuisen taloudet vaikeuksissa useammin vaikeuksissa





ESPOO
ESBO

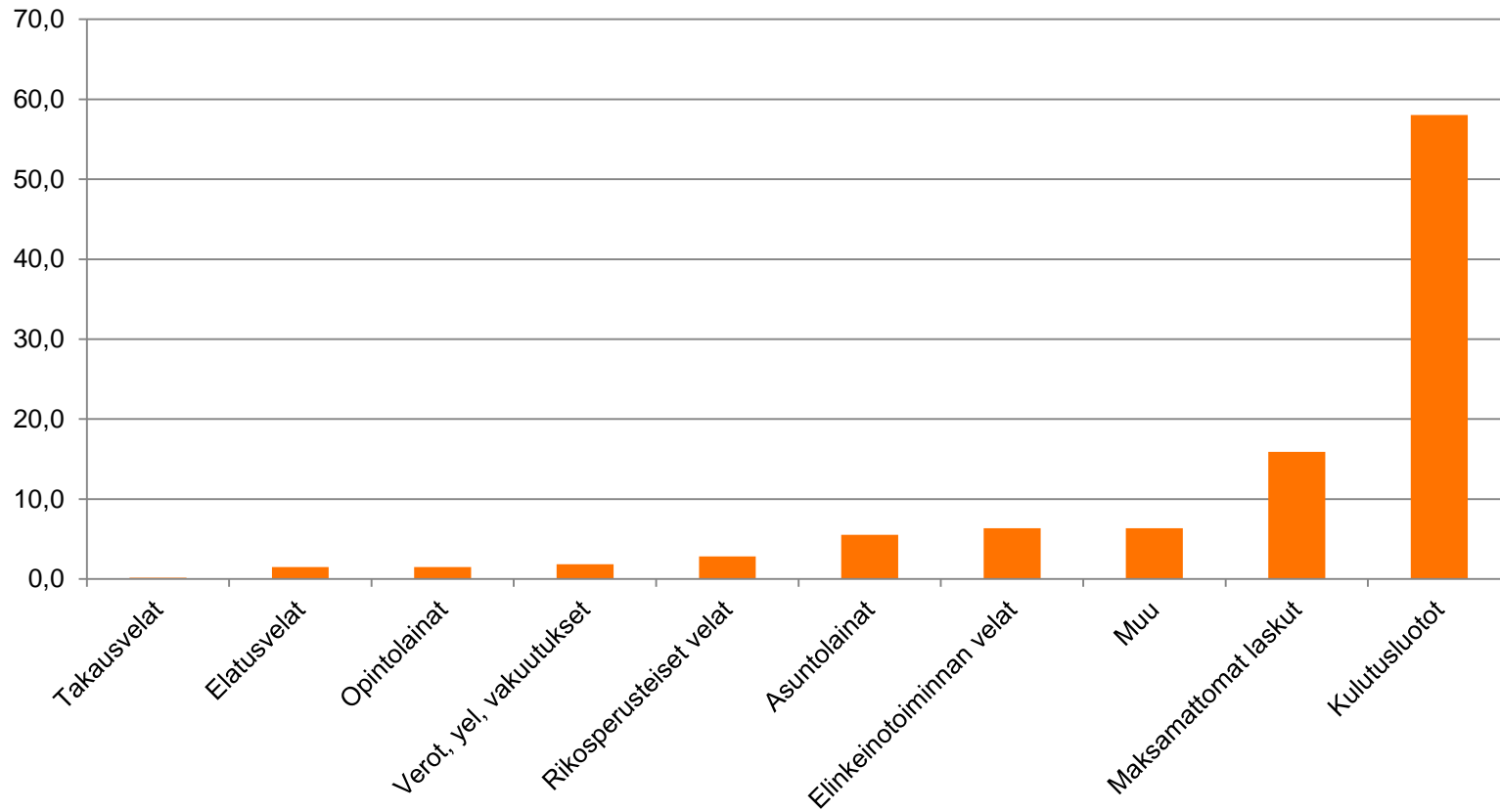
Velkaantumisen pääsyyt 2016 – 65 %:lla syy ei ole tarkkarajainen





ESPOO
ESBO

Velkojen pääasiallinen koostumus 2016





Parannusehdotuksia

- Velkajärjestelylaki ja toimeentulotukilaki ovat erkaantuneet toisistaan: työssä käyvälle velalliselle velkajärjestely on toimeentulotukea tiukempi (etuoikeutettu tulo, työmatkat)

	Toimeen- tulotuki	Velka- järjestely
Elinkustannukset	487	532
Työmatkat	106	52
	593	584
Ansiotulovähennys	150	
	743	
Erotus		159

- Ulosoton suojaosuuksissa tulisi harkita kalleusluokkia. Pk-seudulla toimeentulotukiriippuvuus herkemmin?



Maakunta- ja soteuudistus

- 80 %:lla Espoon talous- ja velkaneuvonnan asiakkaista on tai on ollut asiakkuus muissa perhe- ja sosiaalipalveluissa. Asiakkailla on siis tyypillisesti muitakin ongelmia
- Talous – ja velkaneuvonnan yhteys sosiaalityöhön säilytettävä – ei oikeusaputoimistoihin (organisaatorakenne ja – kulttuuri, tietojärjestelmät, koulutukset, tilat ym.). Suuri ongelma on rahoitus!
- Etuuskäsittelyn siirtyminen Kelalle mahdollistaa ”uuden sosiaalityön. Rinnakkainen ja vaiheittainen eteneminen yhteistyössä



ESPOO
ESBO

Sosiaalinen luototus

- Enimmäismäärä 10.000 €, laina-aika 5 vuotta
- Pääasiallinen käyttötarkoitus velkojen järjestely
- Viime vuosina myönnetty noin 50 luottoa – aiemmin yli 100
- Syynä: Määräaikaiset työsuhteet, talous ei ole hallinnassa, velkamäärä ylittää 10.000 €
- Noin 30 % luotonsaajista alle 30-vuotiaita

- Nopea verrattuna muihin järjestelyihin
- Kehitettävää: suurempi riskinotto, esim. määräaikaiset työsuhteissa olevat
- Kohtalo Sotessa?